

# NÁVOD NA PŘIPOJENÍ KLIMATIZACE LX K WIFI

MODEL LX 35, LX 50, LX 70



CE

**LOGITEX**<sup>®</sup>  
PATENTOVANÁ TECHNOLOGIA



## PŘIPOJENÍ KLIMATIZACE LX K WIFI

SVOU KLIMATIZACI MŮŽETE PŘIPOJIT K WIFI A OVLÁDAT JI PROSTŘEDNICTVÍM APLIKACE NA MOBILNÍM TELEFONU NEBO TABLETU I NA DÁLKU. KLIMATIZACE SE PŘIPOJÍ K WIFI POUZE PROSTŘEDNICTVÍM MOBILNÍ APLIKACE:

### 6.1 STAŽENÍ APLIKACE NA OVLÁDÁNÍ KLIMATIZACE LX

APLIKACI NAJDETE POD NÁZVEM SOLAR AIR CON VE VIRTUÁLNÍM OBCHODĚ GOOGLE PLAY PŘI ANDROIDOVÉ ZAŘÍZENÍCH A V ITUNES PŘI ZAŘÍZENÍCH APPLE. STÁHNĚTE SI APLIKACI DO SVÉHO ZAŘÍZENÍ A OTEVŘETE JI.

IKONA APLIKACE



### 6.2 REGISTRACE DO APLIKACE

- 1 PO OTEVŘENÍ APLIKACE ZVOLTE MOŽNOST "REJSTŘÍK" (REGISTER)
- 2 V DALŠÍM KROKU PRO REGISTRACI VLOŽTE SVOU EMAILOVOU ADRESU DO KOLONKY "EMAIL" A POTVRDĚTE TLAČÍTKEM "SEND CODE"
- 3 NA EMAIL VÁM PŘIJDE SPECIÁLNÍ KÓD, KTERÝ VLOŽÍTE DO KOLONKY "VERIFICATION CODE"
- 4 POTVRDĚTE TLAČÍTKEM "NEXT"
- 5 V DALŠÍM KROKU NAPIŠTE DO KOLONKY "PASWORD" SVÉ PŘIHLAŠOVACÍ HESLO DLE VLASTNÍHO VÝBĚRU A TOTÉŽ HESLO VLOŽTE DO KOLONKY "CONFIRM PASSWORD"
- 6 DOKONČETE REGISTRACI TLAČÍTKEM "FINISH"





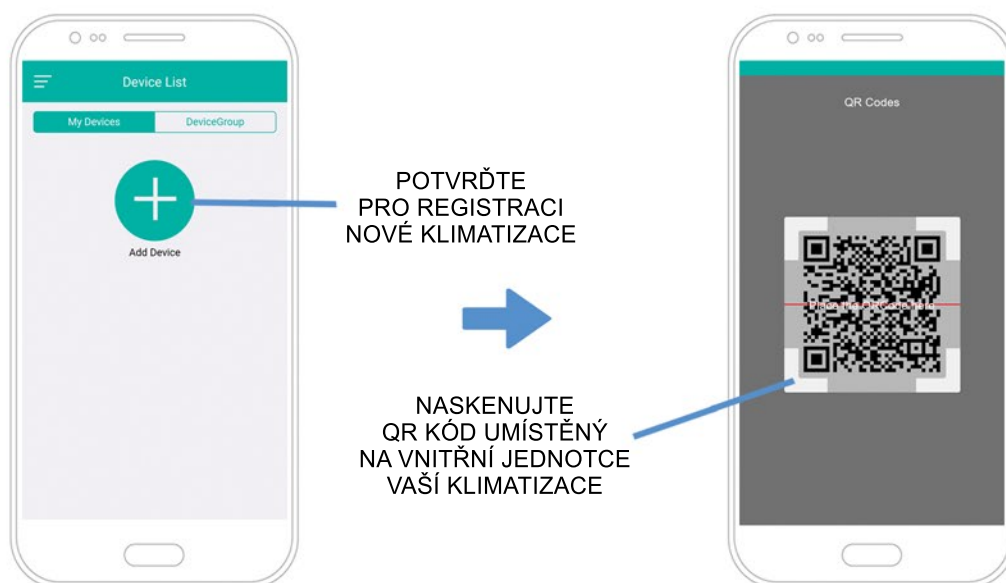
## PŘIPOJENÍ KLIMATIZACE LX K WIFI

### 6.3 REGISTRACE KLIMATIZACE LX

K REGISTRACI KLIMATIZACE MUSÍTE NASKENOVAT QR KÓD, KTERÝ JE UMÍSTĚN NA PRAVÉ BOČNÍ STRANĚ VNITŘNÍ JEDNOTKY VAŠÍ KLIMATIZACE.

NA DISPLEJI VAŠEHO MOBILNÍHO ZAŘÍZENÍ POTVRĎTE "+" A V DALŠÍM KROKU NASMĚRUJTE KAMERU ZAŘÍZENÍ NA QR KÓD.

ZAŘÍZENÍ KÓD NASKENUJE A AUTOMATICKY PŘEJDE NA DALŠÍ KROK INSTALACE.



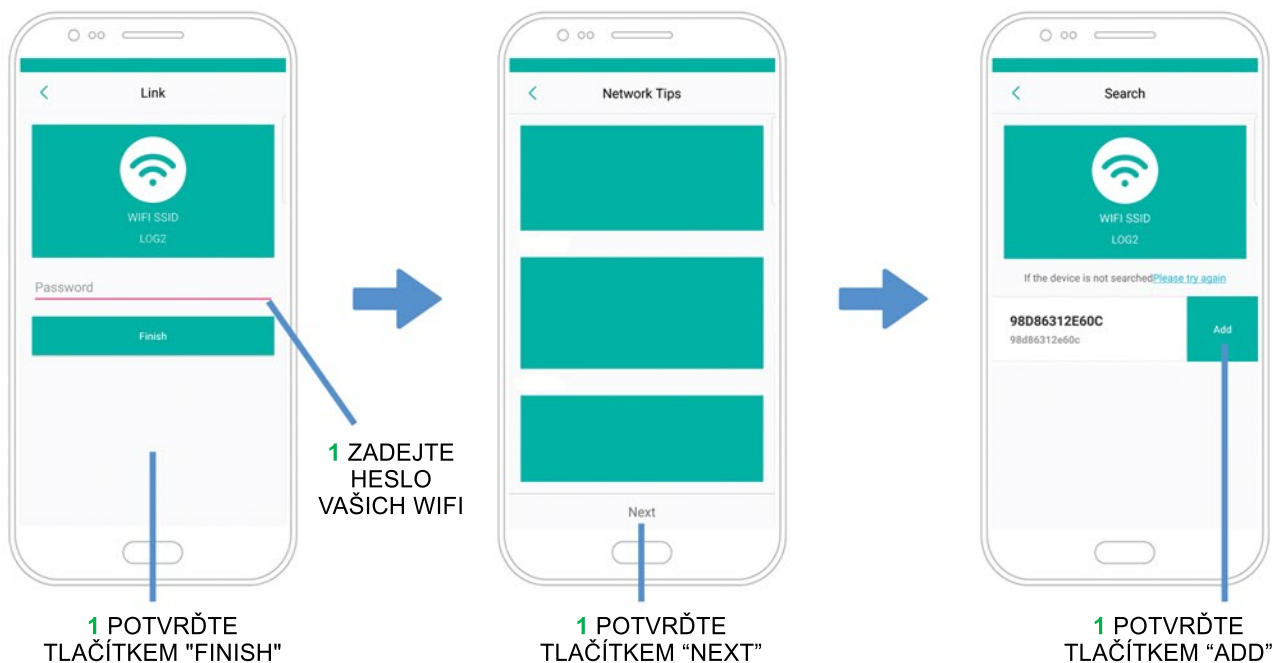
### 6.4 PŘIPOJENÍ KLIMATIZACE LX K WIFI

- 1 PO NASKENOVÁNÍ QR KÓDU VÁS APLIKACE AUTOMATICKY PŘESMĚRUJE NA DALŠÍ KROK PŘIPOJENÍ KLIMATIZACE K WIFI. APLIKACE AUTOMATICKY VYHLEDÁ VAŠI WIFI SÍŤ. DO KOLONKY "PASSWORD" ZADEJTE HESLO VAŠICH WIFI A POTVRĎTE TLAČÍTKEM "FINISH".
- 2 V DALŠÍM KROKU SPÁRUJTE ZAŘÍZENÍ S REGISTROVANOU KLIMATIZACÍ POTVRZENÍM TLAČÍTKA "ADD".

V PŘÍPADĚ, ŽE BY APLIKACE NEZAREGISTROVALA NOVOU KLIMATIZACI, ZKUSTE TO ZNOVU POTVRZENÍM LINKU "PLEASE TRY AGAIN".



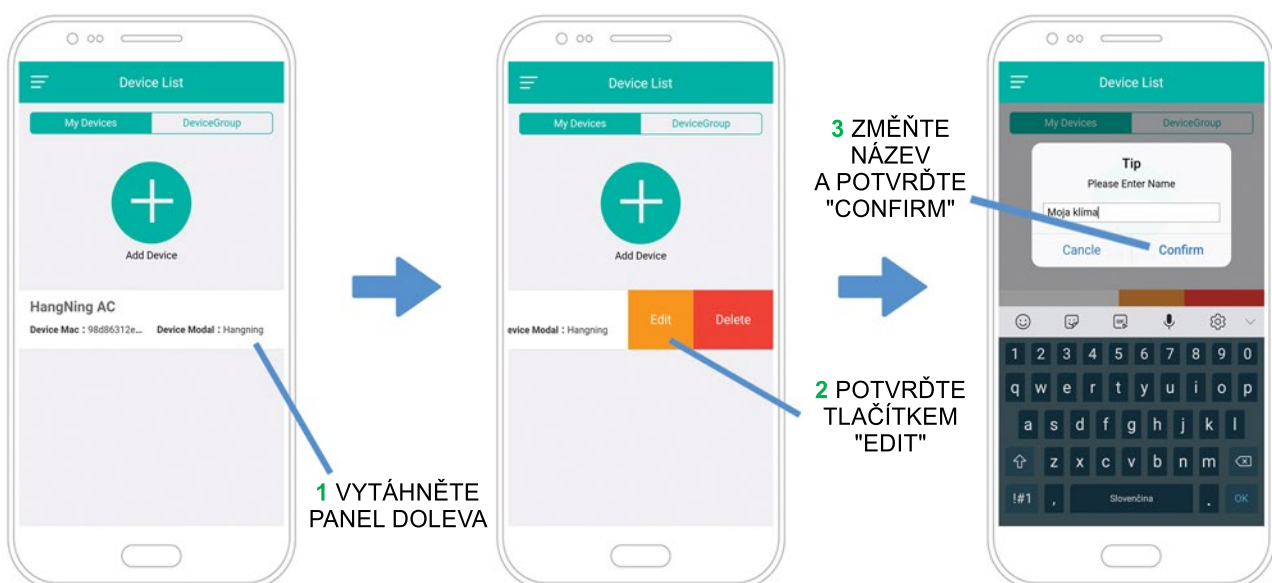
## PŘIPOJENÍ KLIMATIZACE LX K WIFI



### 6.5 ZMĚNA NÁZVU KLIMATIZACE LX

V APLIKACÍ SI MŮŽETE ZMĚNIT NÁZEV VAŠÍ KLIMATIZACE:

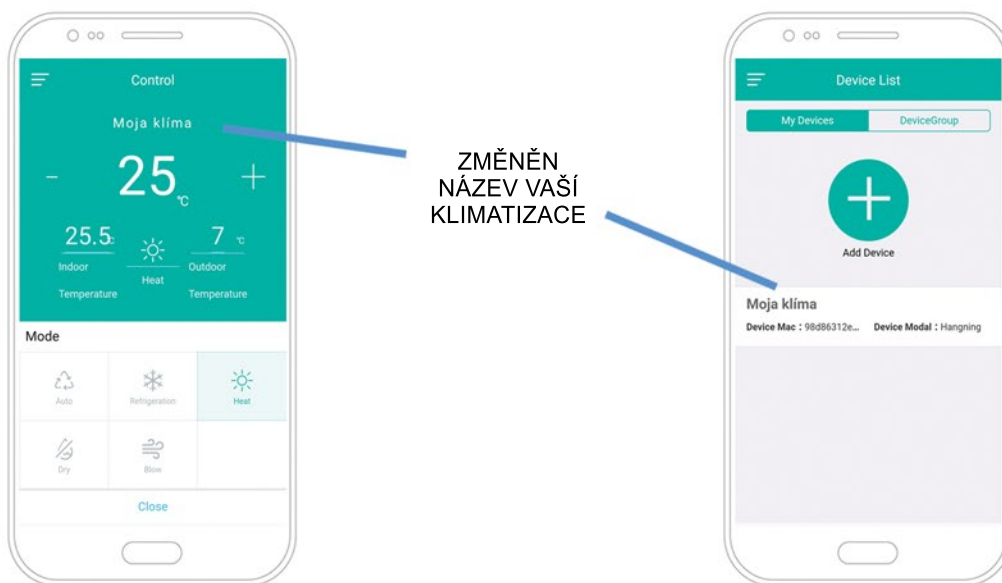
- 1 NA ÚVODNÍ STRÁNCE STISKNĚTE PANEL S POPISEM KLIMATIZACE VE STŘEDU OBRAZOVKY MOBILNÍHO ZAŘÍZENÍ A POTÁHNĚTE DOLEVA.
- 2 NA PANELE SE OBJEVÍ MOŽNOSTI "EDIT" A "DELETE". ZMĚNU NÁZVU KLIMATIZACE UMOŽNÍTE POTVRZENÍM TLAČÍTKA "EDIT".
- 3 NÁSLEDNĚ ZADEJTE NOVÝ NÁZEV VAŠÍ KLIMATIZACE DLE VLASTNÍHO VÝBĚRU NA KLÁVESNICI OBRAZOVKY A POTVRŔTE TLAČÍTKEM "CONFIRM".





# PŘIPOJENÍ KLIMATIZACE LX K WIFI

VAŠE KLIMATIZACE JE NYNÍ PŘEJMENOVÁNA:



## 6.6 OPĚTOVNÉ PŘIHLÁŠENÍ DO APLIKACE

- 1 OTEVŘETE APLIKACI VE VAŠEM MOBILNÍM ZAŘÍZENÍ A POTVRDĚTE VSTUP TLAČÍTKEM "LOGIN".
- 2 APLIKACE BY SI MĚLA PAMATOVAT VAŠE PŘIHLAŠOVACÍ ÚDAJE, POKUD JSOU VŠAK KOLONKY PRÁZDNÉ, ZADEJTE VAŠI EMAILOVOU ADRESU DO KOLONKY "EMAIL" A HESLO DO KOLONKY "PASSWORD".
- 3 POTVRDĚTE VSTUP TLAČÍTKEM "LOGIN".



1 VSTUP DO APLIKACE  
POTVRDĚTE TLAČÍTKEM  
"LOGIN"

2 ZADEJTE VÁŠ  
EMAIL A HESLO



3 PŘIHLÁŠENÍ DO APLIKACE  
POTVRDĚTE TLAČÍTKEM  
"LOGIN"



## PŘIPOJENÍ KLIMATIZACE LX K WIFI

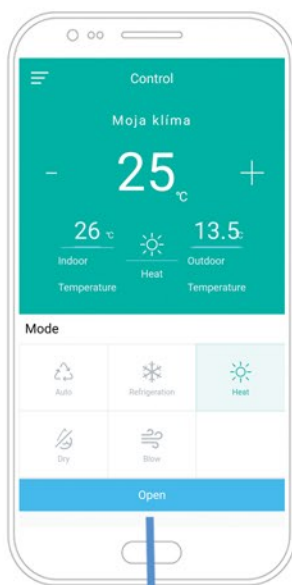
PŘI DALŠÍM PŘIHLÁŠENÍ DO APLIKACE MŮŽETE TYTO KROKY PŘESKOČIT TLAČÍTKEM "SKIP", KTERÉ SE OBJEVÍ V PRAVÉM HORNÍM ROHU OBRAZOVKY MOBILNÍHO ZAŘÍZENÍ PO OTEVŘENÍ APLIKACE:



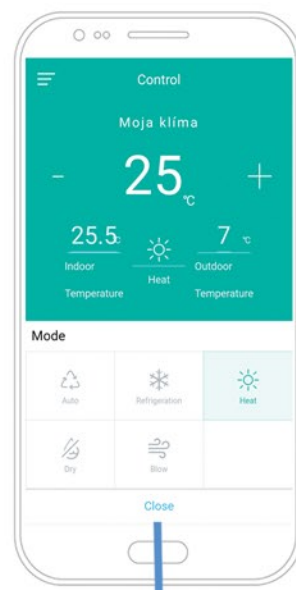
POTVRĎTE  
TLAČÍTKEM "SKIP"

### 6.7 VYPNUTÍ / SPUŠTĚNÍ KLIMATIZACE LX PŘES APLIKACI

- 1 PO PŘIHLÁŠENÍ DO APLIKACE UVIDÍTE NA SPODNÍ ČÁSTI OBRAZOVKY MODRÉ TLAČÍTKO "OPEN". ZNAMENÁ TO, ŽE KLIMATIZACE JE MOMENTÁLNĚ VYPNUTA. PO POTVRZENÍ TOHOTO TLAČÍTKA KLIMATIZACI PROSTŘEDNICTVÍM APLIKACE SPUSTÍTE.
- 2 POKUD JE NA STEJNÉM MÍSTĚ TLAČÍTKO "CLOSE", ZNAMENÁ TO, ŽE KLIMATIZACE JE PRÁVĚ V PROVOZU A POTVRZENÍM TOHOTO TLAČÍTKA JI PROSTŘEDNICTVÍM APLIKACE VYPNETE.



1 PRO SPUŠTĚNÍ  
KLIMATIZACE POTVRĎTE  
TLAČÍTKO "OPEN"



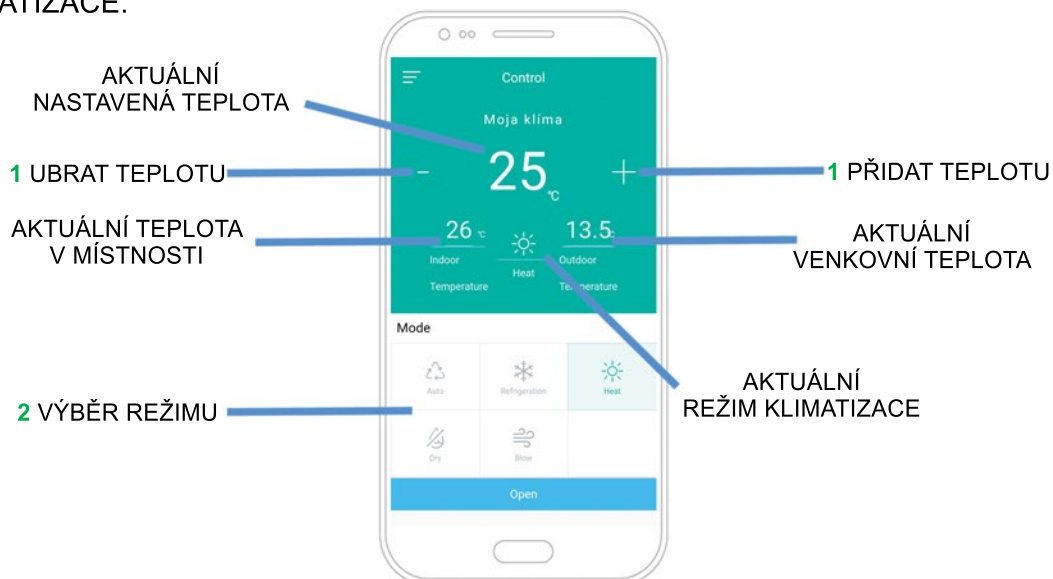
2 PRO VYPNUTÍ  
KLIMATIZACE POTVRĎTE  
TLAČÍTKO "CLOSE"



# PŘIPOJENÍ KLIMATIZACE LX K WIFI

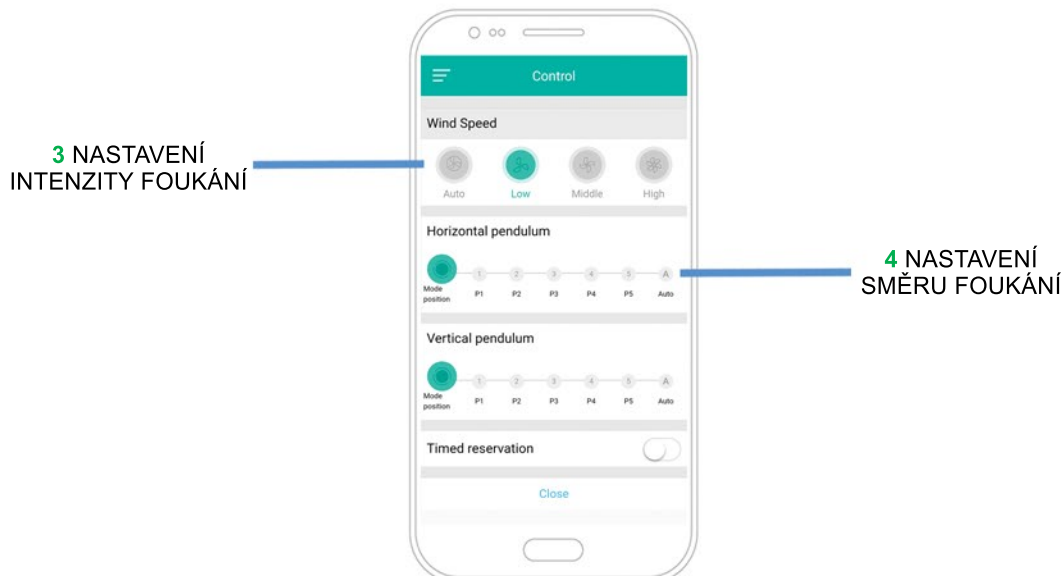
## 6.8 OVLÁDÁNÍ KLIMATIZACE LX PROSTŘEDNÍM APLIKACE

- 1 TLAČÍTKEM "+" A "-" MŮŽETE PŘIDAT NEBO UBRAT POŽADOVANOU TEPLOTU.
- 2 PROSTŘEDNÍM IKON NA SPODNÍ STRANĚ OBRAZOVKY (AUTOMATICKÝ REŽIM, CHLAZENÍ, TOPENÍ, ODVLHČOVÁNÍ, OBĚH VZDUCHU) VYBERTE POŽADOVANÝ REŽIM KLIMATIZACE.



POSUNUTÍM OBRAZOVKY MOBILNÍHO ZAŘÍZENÍ NAHORU SE DOSTANETE K DALŠÍM MOŽNOSTEM NASTAVENÍ KLIMATIZACE.

- 3 INTENZITU FOUKÁNÍ MŮŽETE REGULOVAT POMOCÍ SEKCE "WIND SPEED". ZVOLTE JEDEN Z REŽIMŮ: "AUTO" - AUTOMATICKÝ, "LOW" - SLABÝ, "MIDDLE" - STŘEDNÍ A "HIGH" - SILNÝ.
- 4 SMĚR FOUKÁNÍ (NAHORU / DOLŮ) MŮŽETE REGULOVAT POMOCÍ SEKCE "HORIZONTAL PENDULUM" A TO OD MINIMÁLNÍHO OTEVŘENÍ (P1) VĚJÍŘŮ AŽ PO MAXIMÁLNÍ OTEVŘENÍ (P5). ZVOLENÍM TLAČÍTKA "AUTO" KLIMATIZACE AUTOMATICKY REGULUJE OTEVŘENÍ VĚJÍŘŮ PODLE POTŘEBY.



**LOGITEX<sup>®</sup>**  
PATENTOVANÁ TECHNOLOGIA

## KONTAKT



042 / 471 02 00



logitex@logitex.sk



www.logitex.sk



LOGITEX, s.r.o.  
ŠPORTOVCOV 884/4  
020 01 PÚCHOV  
SLOVENSKÁ REPUBLIKA

