

Děkujeme, že jste si vybrali paralelní adaptér. Před používáním výrobku si prosím pečlivě přečtěte tento návod.

PAL-ADP-50AN

Paralelní adaptér

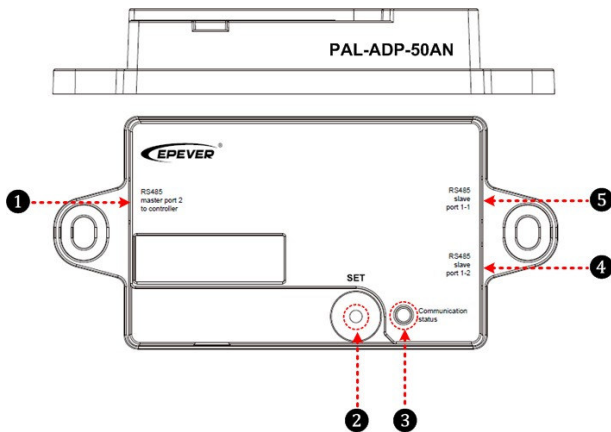
1. Přehled

PAL-ADP-50AN je paralelní adaptér pro řízení nabíjení více solárních regulátorů připojených k baterii paralelně, který také sleduje nabíjecí a provozní stav v reálném čase. Adaptér automaticky mění nabíjecí a provozní stav regulátorů podle stavu baterie pro prodloužení životnosti systému.

Funkce :

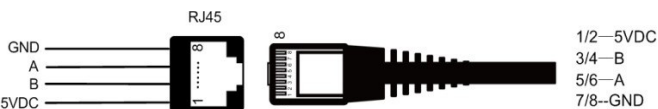
- Sjednocení parametrů více regulátorů
- Funkce vyrovnání nabíjení umožňuje inteligentní ovládání nabíjení každého regulátoru
- Monitorujete pracovní stav a inteligentně řídí připojené regulátory
- Podporováno je až 6 solárních regulátorů
- Standardní komunikační protokol Modbus a související monitorovací software pro počítač
- Nastavení přenosové rychlosti 9600 nebo 115200 baudů jedním tlačítkem
- LED indikátor provozního stavu

2. Konstrukce



1 Komunikační port RS485 1 (RJ45)

Komunikuje až se 6 paralelně propojenými regulátory.



Příslušenství (součástí balení):

Komunikační kabel (model: CC-RS485-RS485-200U)

2 Tlačítko SET

Stisknutím a podržením tlačítka po dobu 5 sekund nastavíte přenosovou rychlost komunikace

- 9600 — Červená LED kontrolka jednou blikne
- 115200 — Červená LED kontrolka dvakrát blikne

3 Indikátor stavu komunikace

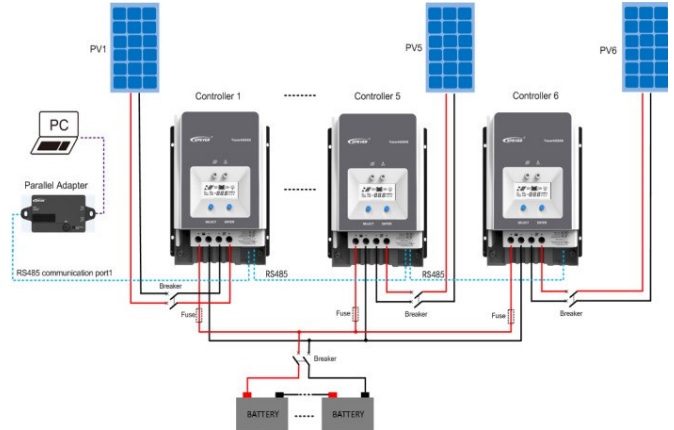
- Svítí zeleně — Adaptér funguje.
- Bliká zeleně — Adaptér komunikuje.
- Bliká červeně — Indikátor přenosové rychlosti adaptéru.

4 5 Komunikační port RS485 2/3 (RJ45)

Tyto dva porty jsou paralelní.

3. Schéma připojení adaptéru

➤ Připojení pro solární regulátory řady Tracer AN (50-100 A)



POZNÁMKA: Před zapojením nastavte u každého regulátoru různé ID (rozsah ID: 1-10)

4. Ovládání spínače napájení

- PAL-ADP-50AN vypne jeden z regulátorů, jakmile napětí baterie dosáhne cílového napětí (equalize, boost, float) a průměrný proud je nižší než 3 A.
- PAL-ADP-50AN zapne jeden z regulátorů, dokud průměrný proud nebude vyšší než 5 A.

5. Řízení stavu nabíjení

- PAL-ADP-50AN kontroluje stav nabíjení regulátorů. Jakmile jeden z regulátorů přejde do režimu nabíjení float, doba nabíjení boost ostatních regulátorů se změní na 10 minut.
- Regulátor se přepne do float režimu přímo, pokud celková doba nabíjení boost dosáhne 10 minut; v opačném případě počká až do cílového času 10 minut.

DŮLEŽITÉ: Kromě výše uvedených pravidel bude ve výchozím nastavení doba nabíjení boost 120 minut.

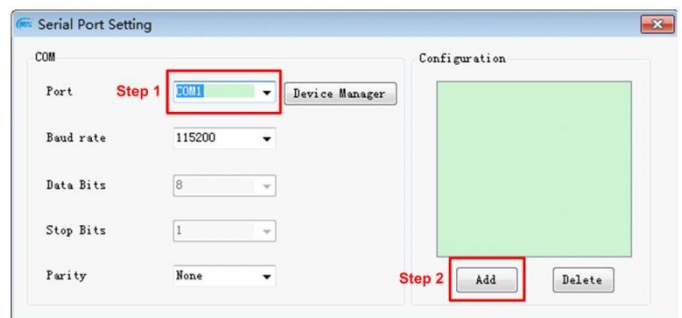
6. Pokyny k obsluze počítačového softwaru

Krok 1 : Stáhněte si počítačový software a nainstalujte jej

Adresa ke stažení: <http://www.epever.com> >> SUPPORT >> SOFTWARE >> Charge Controller-windows.zip

Krok 2: Nastavte „ID regulátorů“

- Konfigurace portu >> Nastavení sériového portu



• Přidejte stanici

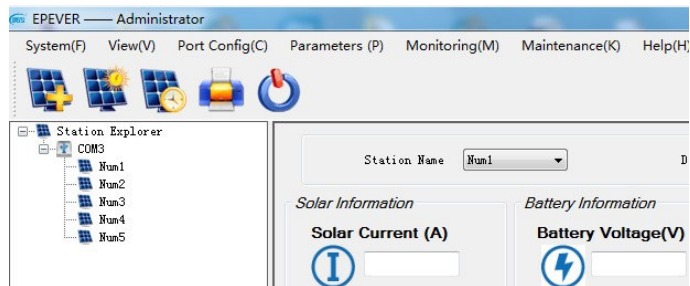
Upozornění: ID regulátoru a ID zařízení by měly být stejné.

- Nastavte „ID zařízení“

Upozornění: Vždy lze monitorovat pouze jedno ID regulátoru. Stejným postupem nastavte ostatní regulátory.

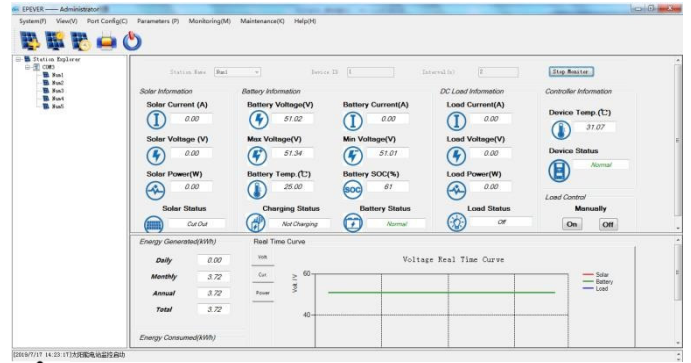
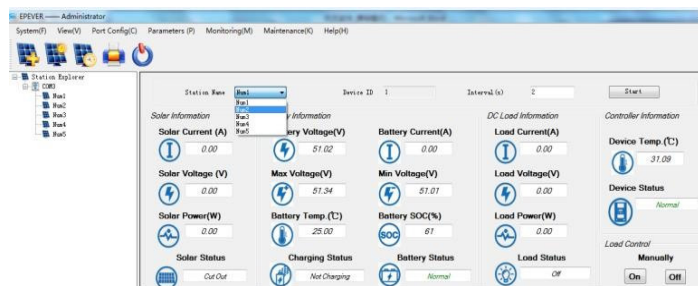
Krok 3: Připojte všechny regulátory pomocí komunikačního kabelu

Krok 4: Přidejte do stanice zbytek ID regulátorů (viz krok 2)



Krok 5: Monitorujte provozní data a stav každého regulátoru v reálném čase.

- Vyberte příslušný regulátor >> spusťte monitorování

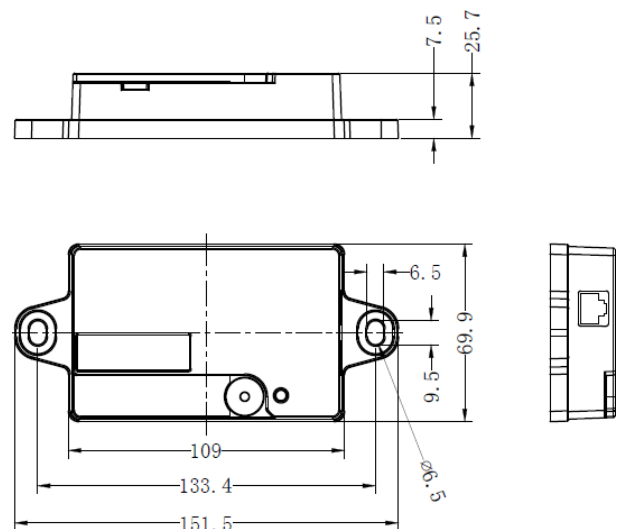


Upozornění: Vždy lze monitorovat pouze jeden z regulátorů.

7. Specifikace

Model	PAL-ADP-50AN
Použití pro modely	Řada Tracer AN (50-100 A)
Vstupní napětí	5 V DC (napájení přímo z regulátoru)
Provozní spotřeba energie	0,25 W
Přenosová rychlost sériového portu	9600
Celkové rozměry	151,5×69,9×25,7 mm
Montážní rozměr	133,4 mm
Velikost mont. otvoru	Φ6,5
Pracovní teplota	-35~55 °C
Kryt	IP30
Hmotnost	30 g

8. Mechanické parametry



Případné změny bez předchozího upozornění! V2.1

Dovozce:

Neosolar, spol. s r.o.
Pávovská 5456/27a
586 01 Jihlava
Česká republika
Tel.: +420 567 313 652
E-mail: info@neosolar.cz



Výrobce:

HUIZHOU EPEVER TECHNOLOGY CO., LTD.
No.103, Dongxing Rd, Chenjiang Street
Zhongkai High-tech Zone
Huizhou
Čína
Tel:+86-752-3889706