

Hi-MO X6 Explorer

LR5-66HTH

520~540M

- Vhodné pro distribuční trh
- Jednoduchý design ztělesňuje
- Moderní styl lepší výkon při výrobě energie
- Vysoké kvalitní modul zaručuje dlouhodobou spolehlivost

15

15letá záruka na materiály a zpracování

25

25letá záruka na mimořádný lineární výkon

Kompletní certifikace systému a výrobků

IEC61215, IEC61730, UL 61730

ISO9001:2015, ISO14001:2015, ISO45001:2018, IEC62941: Směrnice pro kvalifikaci návrhu modulu a schválení typu

LONGI



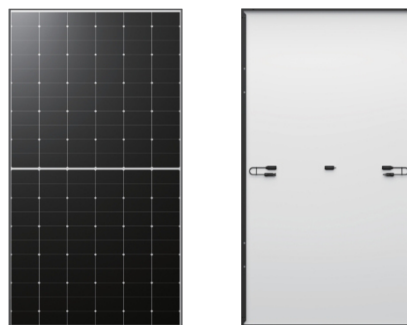
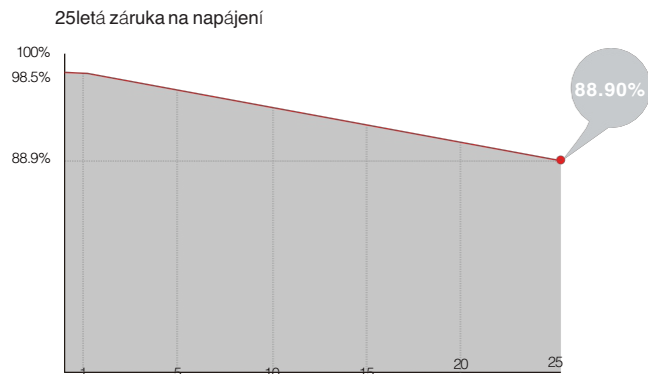
22.7%
MAX MODULE
ÚČINNOST

0~3%
TOLERANCE

<1.5%
PRVNÍ ROK
SNÍŽENÍ VÝKONU

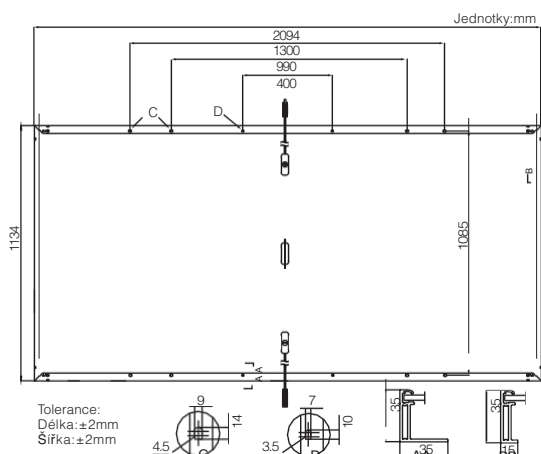
0.40%
ROK 2-25
SNÍŽENÍ VÝKONU

Další hodnota



Mechanické parametry

	Orientace buněk 132(6x22)
Propojovací skříňka	IP68
Výstupní kabel	délku lze přizpůsobit
Sklo	Jednoduché sklo, 3,2mm tvrzené sklo s povrchovou úpravou
slitiny Hmotnost	RámRám znodizované hliníkové 26,0kg
Rozměr	2094x 1134x 35mm
Balení	31ksna paletu / 155ksna 20' / 682ksna 40' *HC



Elektrické charakteristiky

STC: AM1.5 1000W/m²

25°CNOCT: AM1.5 800W/m² 20°C1m/s

Zkušební nejistota pro Pmax: ±3 %

Typ modulu	LR5-66HTH-520M		LR5-66HTH-525M		LR5-66HTH-530M		LR5-66HTH-535M		LR5-66HTH-540M	
	STC	NOCT	STC	NOCT	STC	NOCT	STC	NOCT	STC	NOCT
Podmínky testování										
Maximální výkon (Pmax/W)	520	388.6	525	392.3	530	396.0	535	399.8	540	403.5
Napětí naprázdno (Voc/V)	47.58	44.68	47.73	44.82	47.88	44.96	48.03	45.10	48.18	45.24
Zkratový proud (Isc/A)	14.05	11.35	14.12	11.41	14.20	11.47	14.28	11.53	14.36	11.59
Napětí při maximálním výkonu (Vmp/V)	39.91	36.42	40.06	36.55	40.22	36.70	40.38	36.85	40.53	36.99
Proud při maximálním výkonu (Imp/A)	13.03	10.68	13.11	10.74	13.18	10.80	13.25	10.86	13.33	10.92
Modul Eficiency(%)	21.9		22.1		22.3		22.5		22.7	

Provozní parametry

Provozní	teplota -40°C~+85°C
	Tolerance
výstupního výkonu	0~3%
Tolerance Voca Isc	±3%
Maximální napětí (IEC/UL)Maximální	systému DC1500V jmenovitá
hodnota sériové pojistky 25A	
Jmenovitá provozní teplota článku	45±2°C
Třída ochrany	Třída II
	UL typ 1 nebo 2
Požární odolnost	Třída IECC

Mechanické zatížení

Přední strana Maximální statické zatížení	5400Pa
Zadní strana Maximální statické zatížení	2400Pa
Zkouška krupobitím 25mm	krupobití při rychlosti 23m/s

Teplotní parametry (STC)

Teplotní koeficient Isc	+0.050%/°C
Teplotní koeficient Voc	-0.230%/°C
Teplotní koeficient Pmax	-0.290%/°C